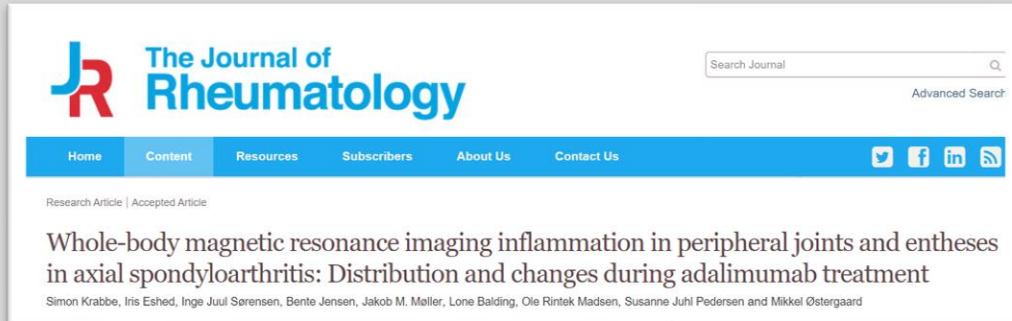




Περιφερική προσβολή στην axSpA



Με τη βοήθεια **ολόσωμης MRI** (*whole-body MRI (WBMRI)*) φάνηκε ότι σε ασθενείς με axSpA:

- Οι **αρθρώσεις** με την πιο συχνή προσβολή (φλεγμονώδεις βλάβες) είναι η ακρωμιοκλειδική, οι μεταταρσοφαλαγγικές και οι πηχεοκαρπικές (συνολικά > 10% των αρθρώσεων)
- Οι **ενθέσεις** με την πιο συχνή προσβολή είναι η κατάφυση του μείζονα τροχαντήρα, ο Αχίλλειος τένοντας και ισχιακό κύρτωμα

Με τη βοήθεια αγωγής με βιολογικό παράγοντα, βελτίωση φάνηκε στις περισσότερες περιοχές, όχι όμως συχνά (<1/6 περιπτώσεις) στην ακρωμιοκλειδική, στις αρθρώσεις των γονάτων και στην κατάφυση του υπερακάνθιου τένοντα στον ώμο.

Δεν φάνηκε πάντως καλή συσχέτιση μεταξύ κλινικής εξέτασης και φλεγμονής στην MRI

Whole-body magnetic resonance imaging inflammation in peripheral joints and entheses in axial spondyloarthritis: Distribution and changes during adalimumab treatment. Simon Krabbe, Iris Eshed, Inge Juul Sørensen, Bente Jensen, Jakob M. Møller, Lone Balding, Ole Rintek Madsen, Susanne Juhl Pedersen and Mikkel Østergaard The Journal of Rheumatology January 1 2020, 47 (1) 50-58; DOI: <https://doi.org/10.3899/jrheum.181159>

Το κείμενο αποτελεί βιβλιογραφική ενημέρωση της ΕΡΕ-ΕΠΕΡΕ και όχι απαραίτητα σύσταση για την καθημέρα κλινική πράξη. Αποτελεί επίσης εύρημα **ΜΙΑΣ ΜΟΝΟ** εργασίας και όχι υποχρεωτικά θέμα κατασταλαγμένης γνώσης. Αποτελεί τέλος ελεύθερη μετάφραση της περίληψης της δημοσιευμένης μελέτης και δεν περιέχει στοιχεία από το πλήρες άρθρο.